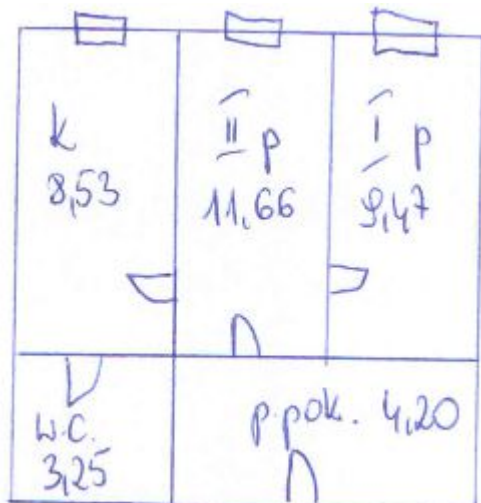


## TUWIMA 7/8

### Specyfikacja:

Powierzchnia użytkowa	37,11m <sup>2</sup>
Powierzchnia mieszkalna	21,13m <sup>2</sup>
Ilość izb	3 ( 2 pokoje z kuchnią)
Ilość kondygnacji	2
Piętro	parter
Forma własności	Gmina we Wspólnocie Mieszkaniowej
Ogrzewanie	Piecowe
Ciepła woda	Bojler
Instalacje w lokalu	Elektryczna, wod-kan
Stawka czynszu za 1m <sup>2</sup>	stawka 5,39 zł
Czynsz	200.02 zł + media

### RZUT LOKALU



### Zakres prac remontowych.;

1. Wymiana instalacji elektrycznej
2. Wymiana instalacji wodno-kanalizacyjnej
3. Opcjonalnie wymiana stolarki okiennej
4. Opcjonalnie wymiana stolarki drzwiowej
5. Budowa pieca pokojowego
6. Budowa trzonu kuchennego
7. Naprawa podłogi
8. Wymiana urządzeń sanitarnych

Oferujemy Państwu do wynajęcia funkcjonalny 2 izbowy lokal mieszkalny usytuowany na parterze w budynku o niskiej zabudowie. W lokalu została postawiona ścianka kartonowo-gipsowa (dzieląca pomieszczenie)

W pobliżu punkty handlowo – usługowe (Rossmann, Pepco, Aldi), przychodnia oraz apteka, przystanki komunikacji miejskiej, doskonałe połączenie z centrum miasta oraz miastami ościennymi (Katowice, Dąbrowa Górnicza, Mysłowice, Jaworzno).

Osoba do kontaktu : 32 266-80-26

ZDJĘCIA LOKALU (ZAŁĄCZNIK)

