



*Wczujmy się
w klimat!*

www.44mpa.pl

Plan adaptacji Miasta Sosnowca do zmian klimatu do roku 2030

Załącznik nr 3

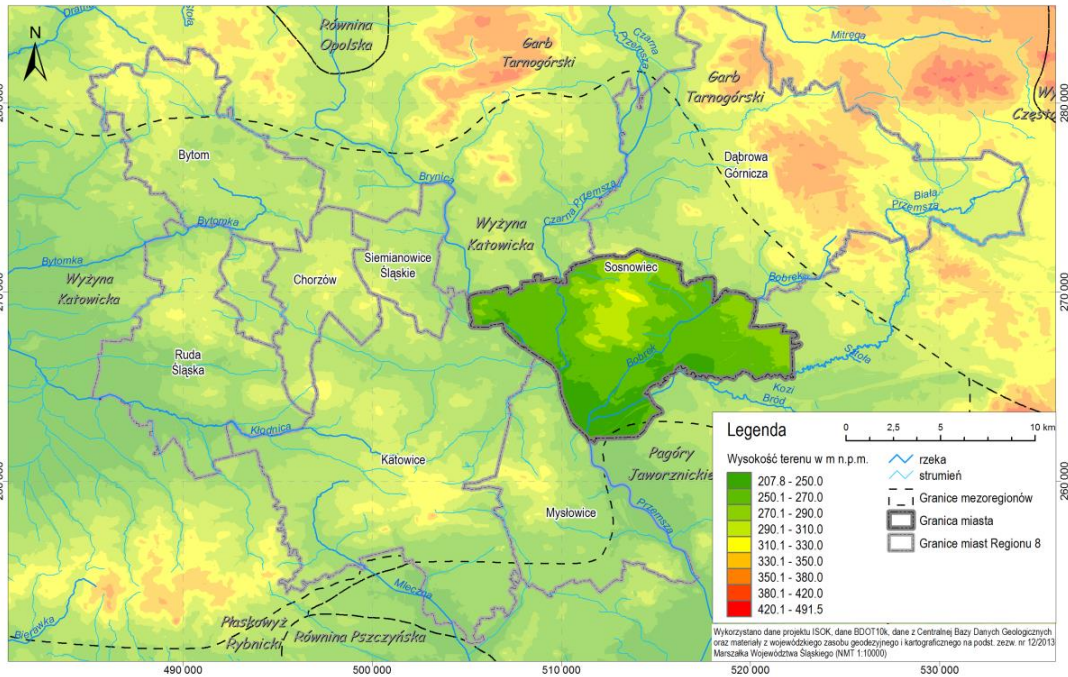
Materiały graficzne

OPRACOWANIE PLANÓW ADAPTACJI DO ZMIAN KLIMATU W MIASTACH POWYŻEJ 100 TYS. MIESZKAŃCÓW

Załącznik 3. Materiały graficzne

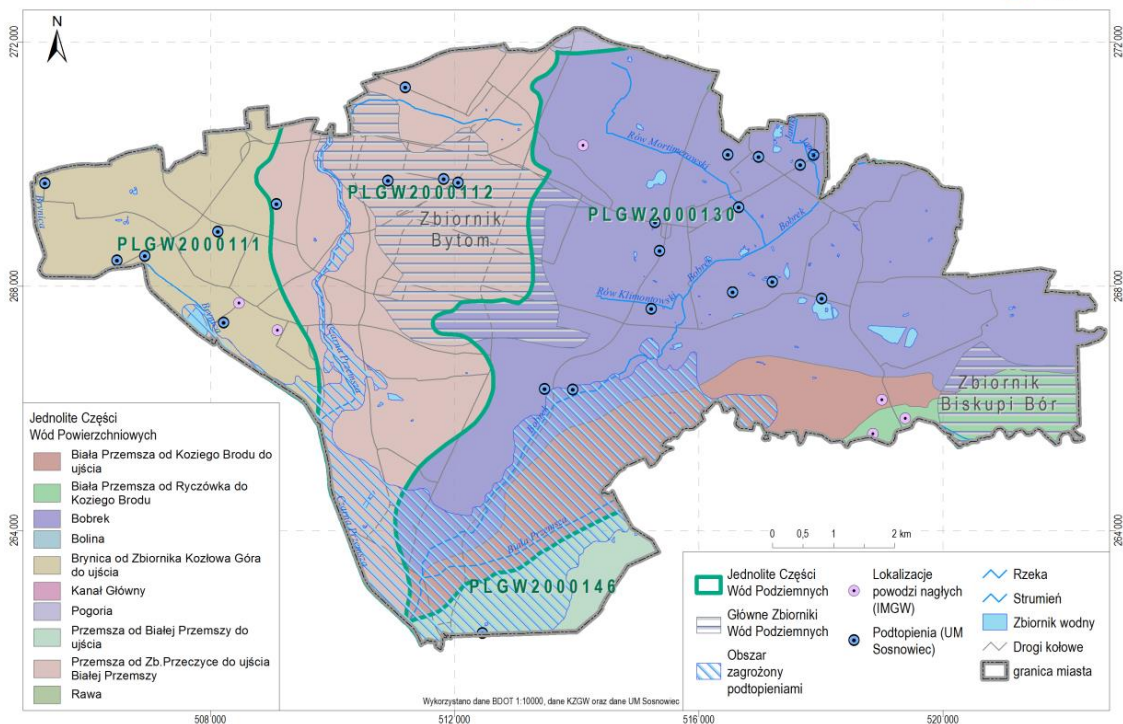
Mapa 1. Położenie fizycznogeograficzne miasta Sosnowca

Mapa 1. Położenie fizyczno-geograficzne miasta Sosnowiec



Mapa 2. Wody powierzchniowe i podziemne

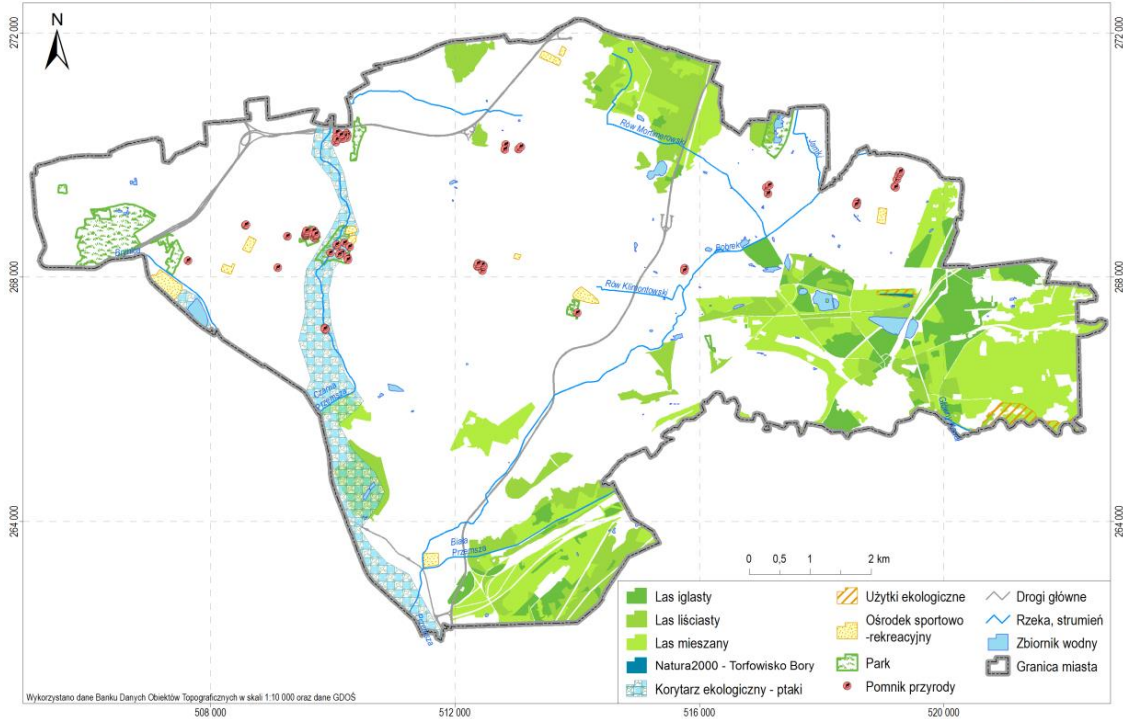
Mapa 2. Wody powierzchniowe i podziemne na terenie Sosnowca



OPRACOWANIE PLANÓW ADAPTACJI DO ZMIAN KLIMATU W MIASTACH POWYŻEJ 100 TYS. MIESZKAŃCÓW

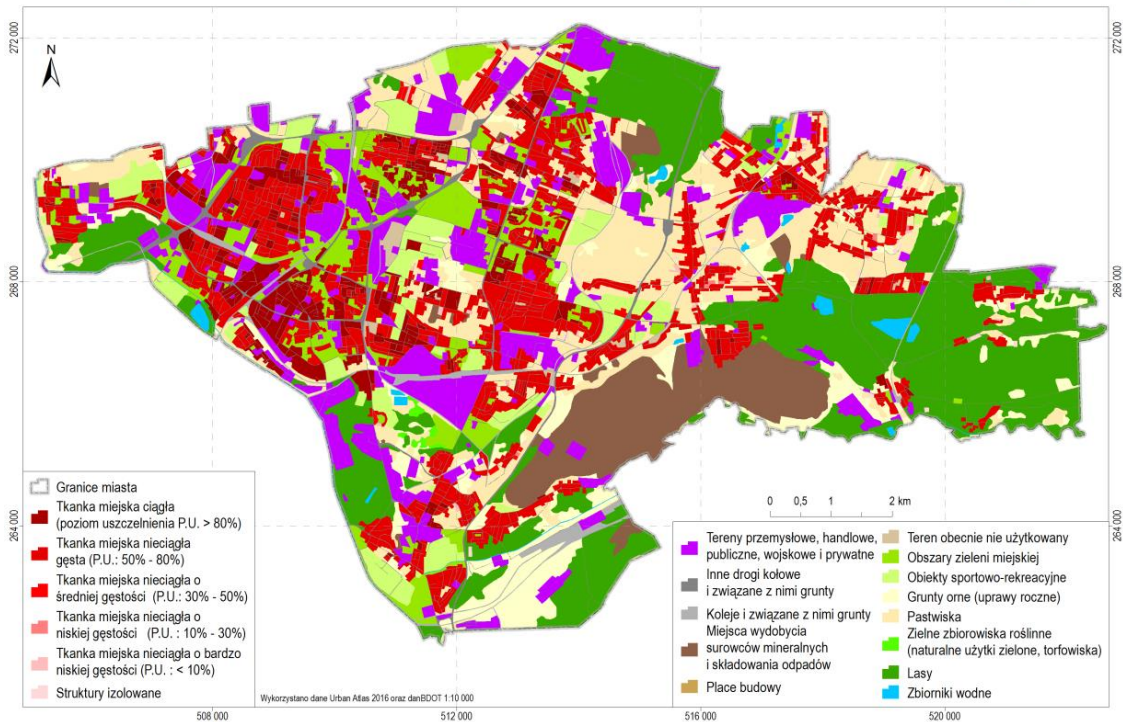
Mapa 3. Obszary wrażliwości miasta

Mapa 3. Osnowa przyrodnicza na obszarze Sosnowca



Mapa 4. Struktura przestrzenna miasta

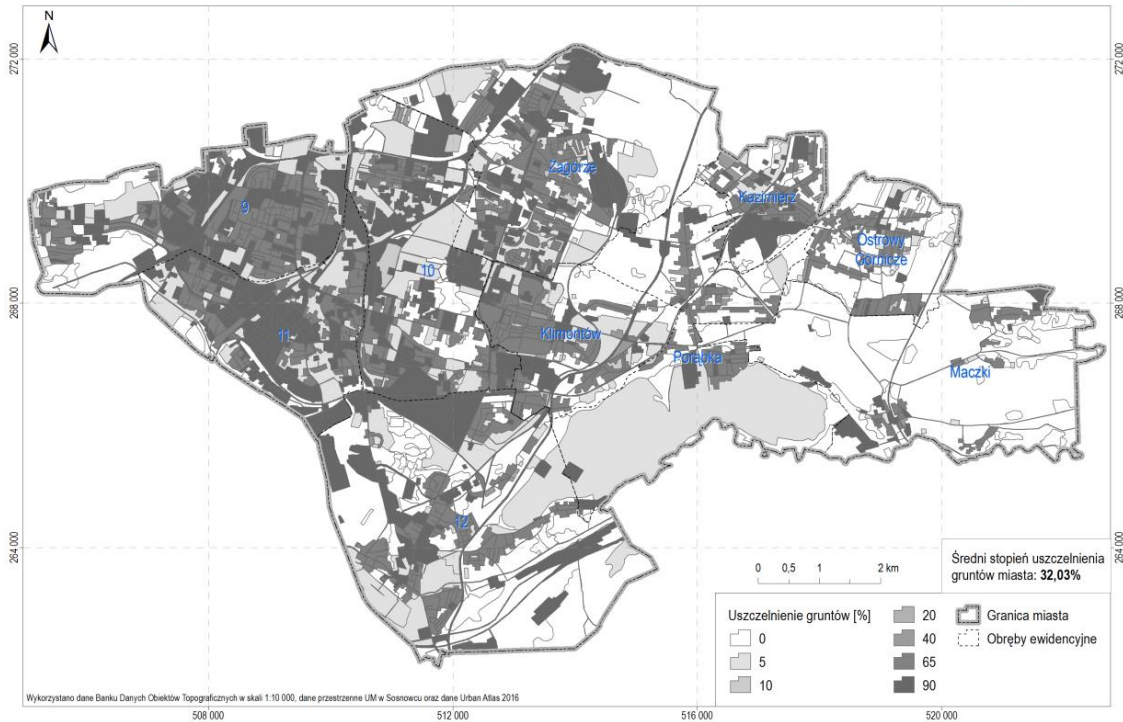
Mapa 4. Struktura przestrzenna miasta Sosnowca



OPRACOWANIE PLANÓW ADAPTACJI DO ZMIAN KLIMATU W MIASTACH POWYŻEJ 100 TYS. MIESZKAŃCÓW

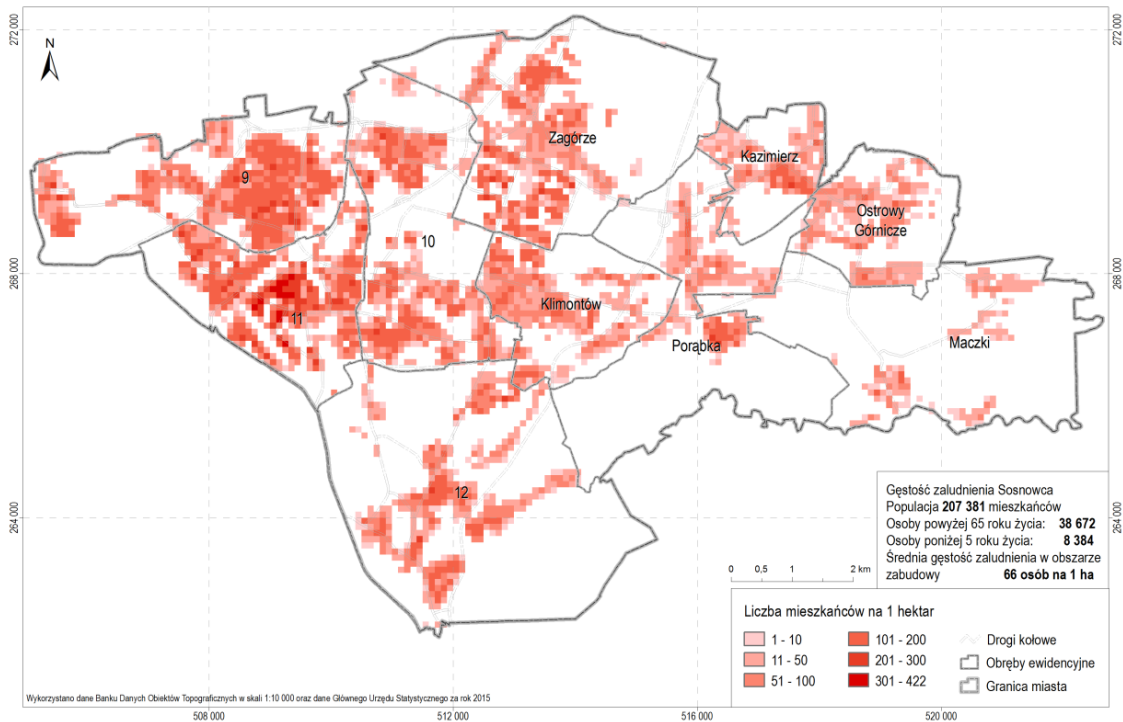
Mapa 5. Uszczelnienie gruntów

Mapa 5. Uszczelnienie gruntów w Sosnowcu



Mapa 6. Gęstość zaludnienia

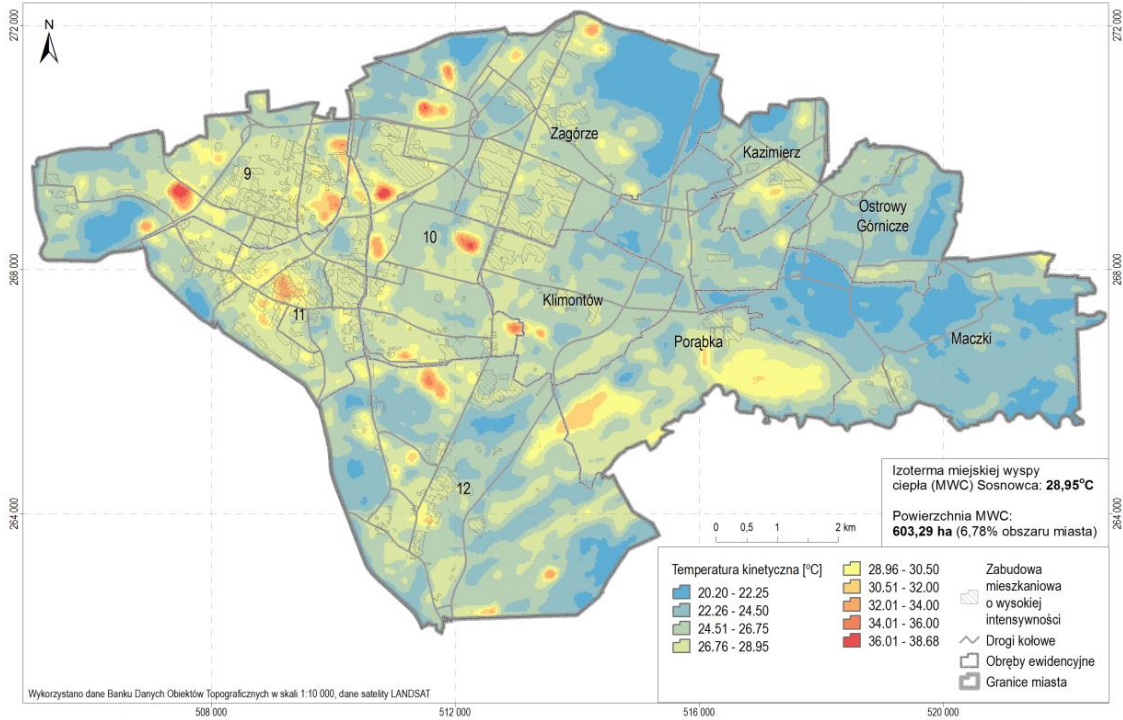
Mapa 6. Gęstość zaludnienia miasta Sosnowiec



Mapa 7. Miejska wyspa ciepła

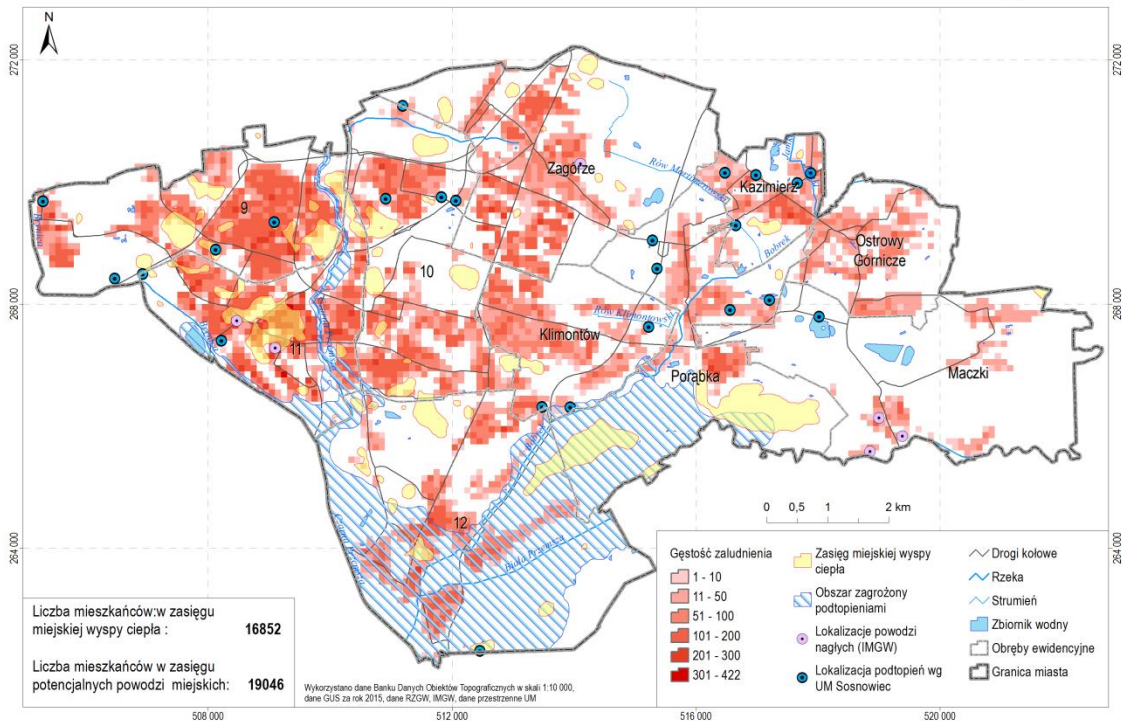
OPRACOWANIE PLANÓW ADAPTACJI DO ZMIAN KLIMATU W MIASTACH POWYŻEJ 100 TYS. MIESZKAŃCÓW

Mapa 7. Rozkład przestrzenny powierzchniowej wyspy ciepła na obszarze Sosnowca



Mapa 8. Przestrzenny rozkład wrażliwości

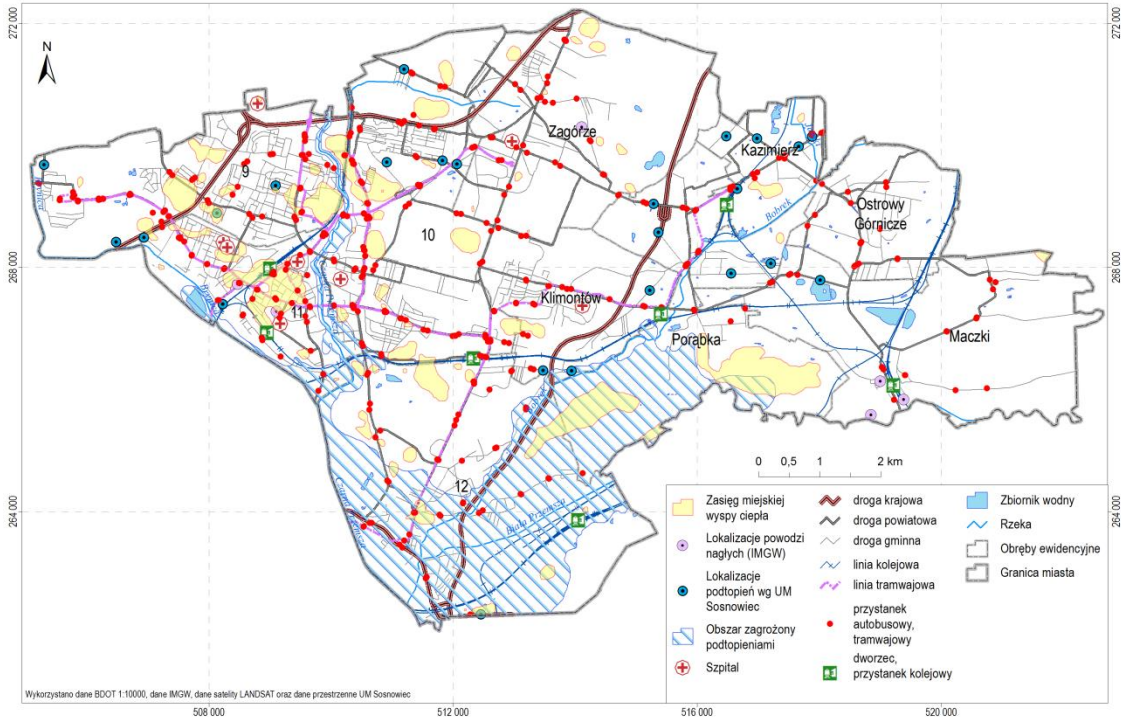
Mapa 8. Przestrzenny rozkład wrażliwości mieszkańców Sosnowca na oddziaływanie miejskiej wyspy ciepła i powodzi miejskich



Mapa 9. Przestrzenny rozkład wrażliwości sektora transportu

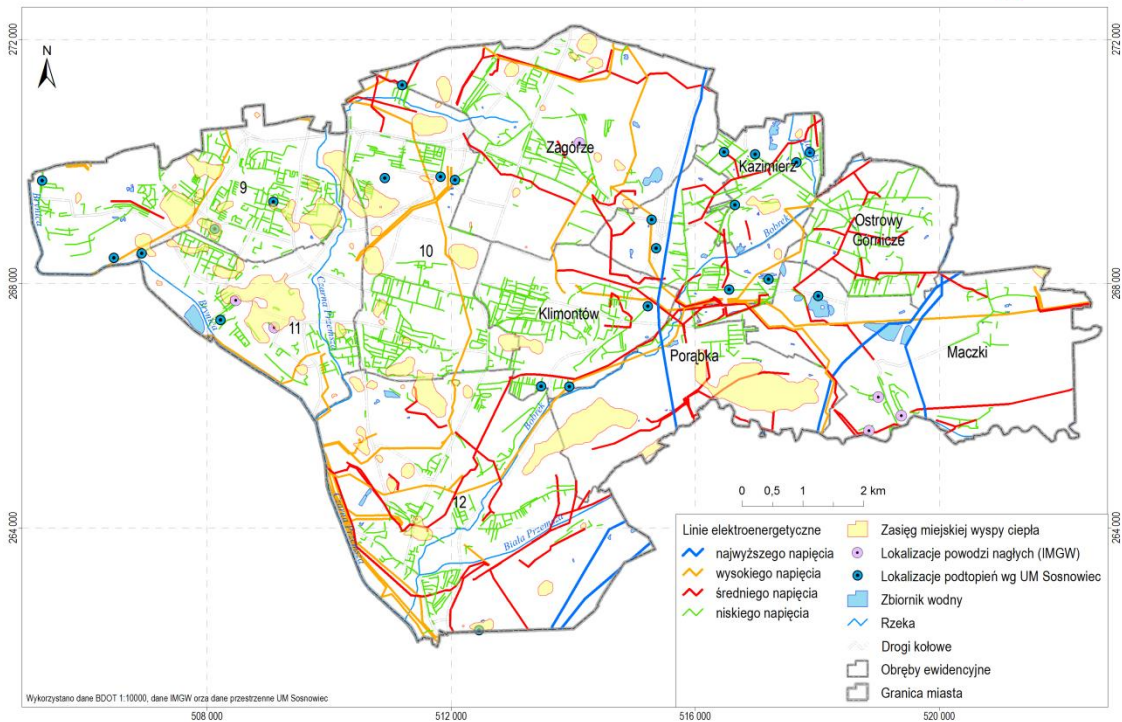
OPRACOWANIE PLANÓW ADAPTACJI DO ZMIAN KLIMATU W MIASTACH POWYŻEJ 100 TYS. MIESZKAŃCÓW

Mapa 9. Przestrzenny rozkład wrażliwości sektora transportu na oddziaływanie miejskiej wyspy ciepła i powodzi miejskich w Sosnowcu



Mapa 10. Przestrzenny rozkład wrażliwości sektora energetyka

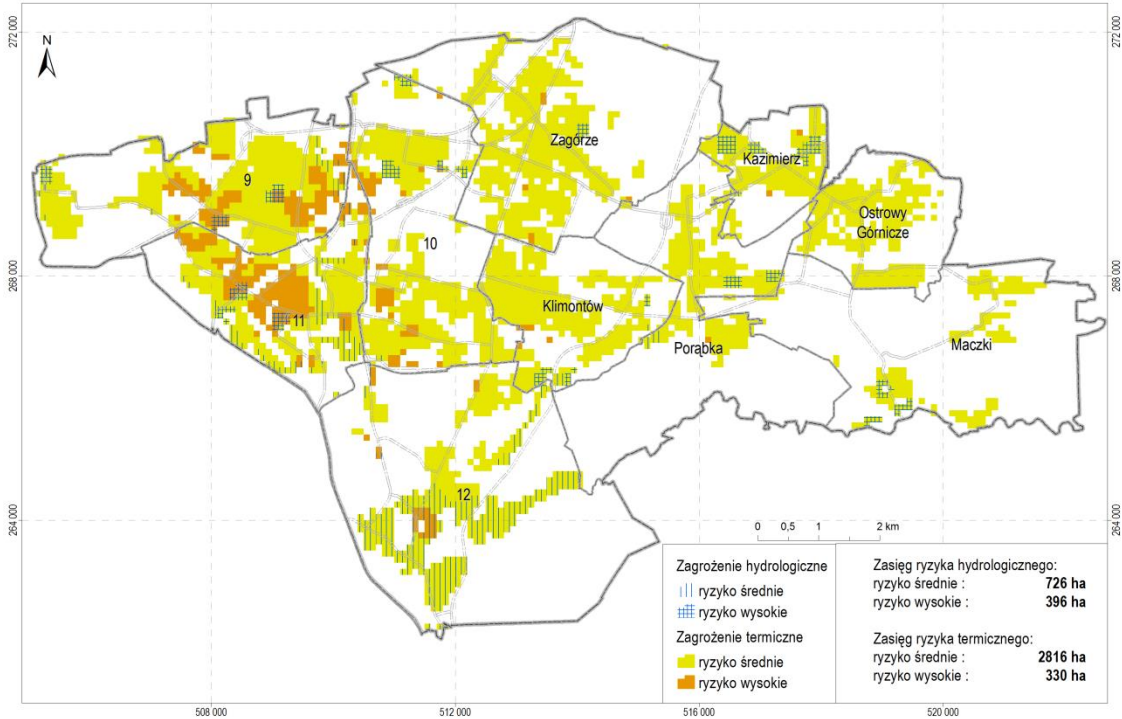
Mapa 10. Przestrzenny rozkład wrażliwości sektora "energetyka" na oddziaływanie miejskiej wyspy ciepła i powodzi miejskich w Sosnowcu



OPRACOWANIE PLANÓW ADAPTACJI DO ZMIAN KLIMATU W MIASTACH POWYŻEJ 100 TYS. MIESZKAŃCÓW

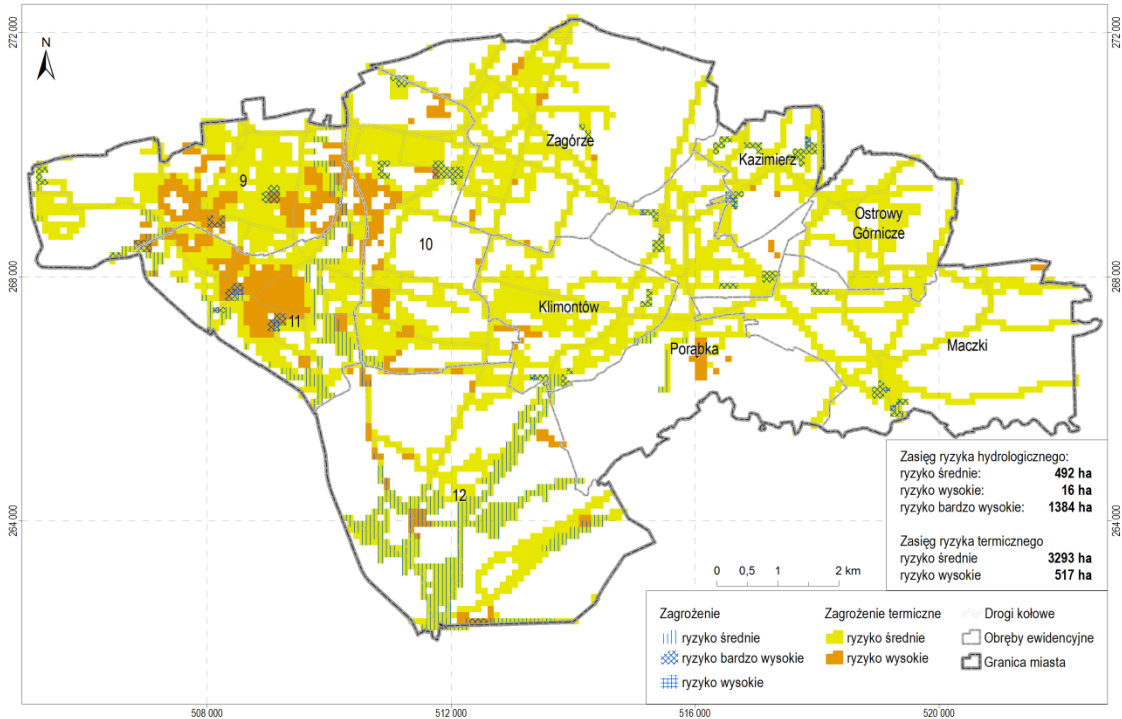
Mapa 11. Mapa ryzyka dla sektora „zdrowie publiczne”.

Mapa 11. Ryzyko dla sektora "zdrowie publiczne" na zagrożenia termiczne i hydrologiczne w Sosnowcu



Mapa 12. Mapa ryzyka dla sektora „transport”.

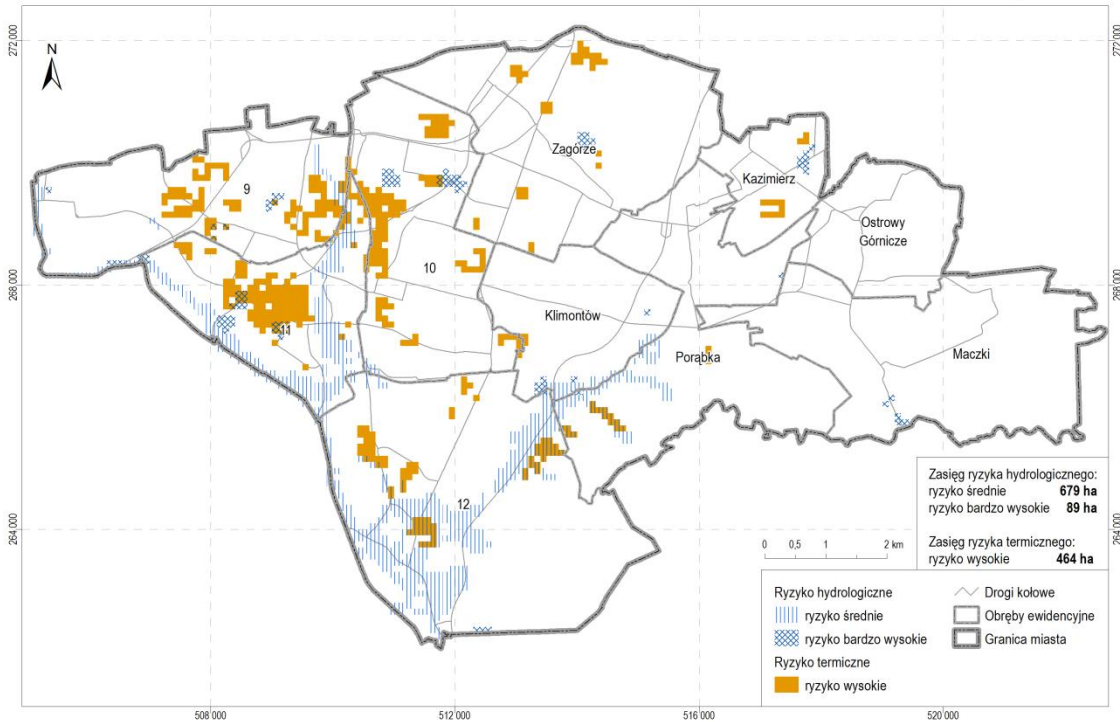
Mapa 12. Ryzyko dla sektora "transport" na zagrożenia termiczne i hydrologiczne w Sosnowcu



OPRACOWANIE PLANÓW ADAPTACJI DO ZMIAN KLIMATU W MIASTACH POWYŻEJ 100 TYS. MIESZKAŃCÓW

Mapa 13. Mapa ryzyka dla sektora „gospodarka wodna”.

Mapa 13. Ryzyko dla sektora "gospodarka wodna" na zagrożenia hydrologiczne i termiczne w Sosnowcu



Mapa 14. Mapa ryzyka dla sektora „energetyka”

Mapa 14. Ryzyko dla sektora "energetyka" na zagrożenia termiczne i hydrologiczne w Sosnowcu

